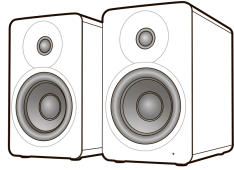


EDIFIER®

M90
Акустическая система

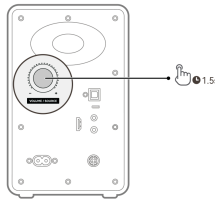
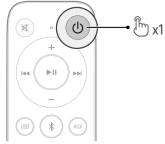


Руководство пользователя

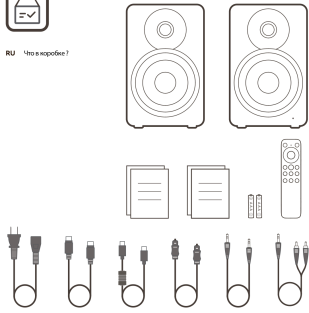
Model: EDF100120



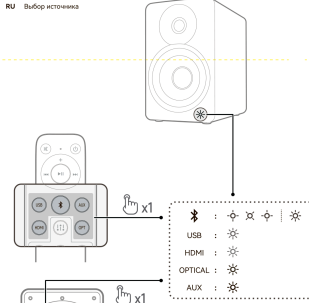
RU Включение/выключение питания



RU Что в коробе?



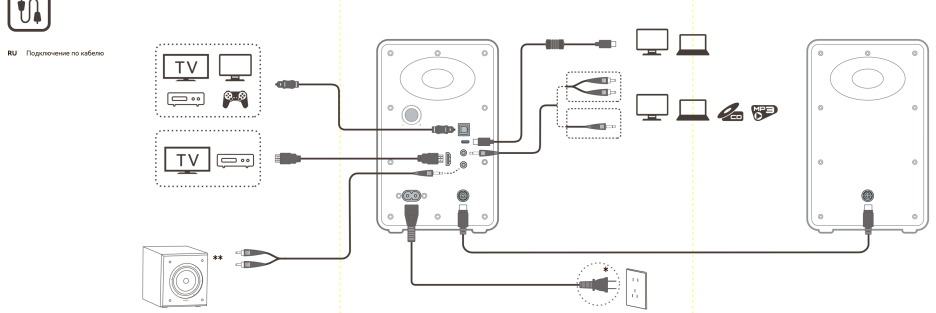
RU Выбор источника



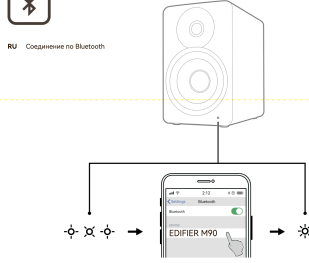
| | | | | |
|-----------|-------|---------|---------|---------------------|
| Индикатор | USB-C | HDMI | OPTICAL | AUX |
| Индикатор | Синий | Красный | Голубой | Пурпурный / Зеленый |



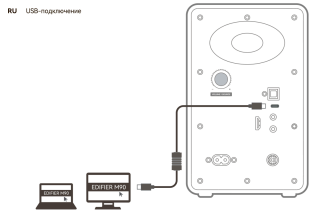
RU Подключение по кабелю



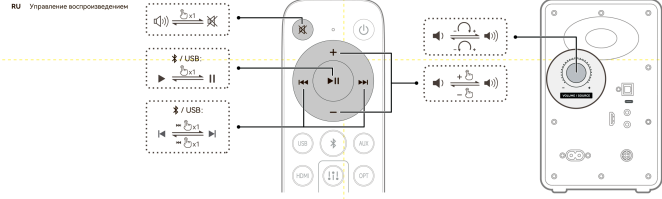
RU Соединение по Bluetooth



RU USB-подключение



RU Управление воспроизведением



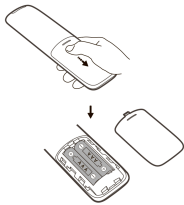
RU Звуковые эффекты



| | | | | |
|--------------|--------------|--------------|------------|------------|
| Мягкие | В | Н | С | НН |
| Динамический | Классический | Демонстрация | Нормальный | Равновесие |



RU Замена батареек



Edifier 1.0, January 2026
IB-200-M0900-01

For more information, please visit our website:

www.edifier.com

EDIFIER ConneX app



Model: EDF100120
Remote Model: EDF10001
Edifier International Limited
P.O. Box 4234
General Post Office
Hong Kong

Tel: +852 2522 4989
Fax: +852 2522 7989
www.edifier.com

© 2026 Edifier International Limited. All rights reserved.
Printed in China

NOTICE

For the need of technical improvement and system upgrade, information contained herein may be subject to change from time to time without prior notice.
Products of EDIFIER will be customized for different applications. Pictures and illustrations shown on this manual may be slightly different from actual product. If any difference is found, the actual product prevails.



EDIFIER ConneX app

РУ ДОПОЛНИТЕЛЬНЫЙ КОМПЛЕКТ

Примечание:

- Изображение приведено для справки. Конструкция может отличаться.
- Проприetary соединительный кабель USB предназначен только для поточной передачи аудиоданных. Не используйте его для зарядки устройства.
- В связи с необходимостью технического усовершенствования и обновления, информации и спецификации, содержащиеся в настоящем документе, могут незначительно отличаться от фактического продукта. В случае различий приоритет отдается реальному изделию.

Подключение по кабелю

Примечание:

- Входная мощность: 100-240 В~ 50/60 Гц 600 мА.
- Давный разъем показан только для информации.
- Подключение HDMI ARC. Используйте кабель, Ultra High Speed HDMI™ (не входит в комплект) для подключения порта HDMI ARC источника к порту HDMI ARC на вашем телевизоре или устройстве-источнике.
- Обратите внимание: пользователи вашего телевизора или устройства-источника для настройки HDMI (1) Включите функцию HDMI eARC, (2) Установите формат цифрового аудиосигнала в PCM (3) Включите функцию HDMI CEC, чтобы управлять колонкой (ступая телевизора или устройства-источника: выключение, режим сна/оживление, отключение звука, регулировка громкости).
- Сигналы не принимаются. Для подключения к сабвуферу может потребоваться другой подходящий аудио кабель.

Включение/выключение питания

Нажмите и удерживайте кнопку «VOLUME/SOURCE» на активной колонке в течение 1,5 секунд или нажмите кнопку «P» на пульте дистанционного управления.

Функция энергосбережения

- (1) При подключении через звук Bluetooth (или HDMI) через 15 минут бездействия (отсутствие воспроизведения звука или выполнения действий) колонка перейдет в энергосберегающий режим, если подключено какое-либо устройство Bluetooth или устройство, передающее сигнал по HDMI. При возобновлении воспроизведения приблизительно через 1 секунду колонка вернется в рабочий режим.
- (2) При подключении через звук Bluetooth (или HDMI) колонка автоматически выключится через 15 минут бездействия, если не подключено какое-либо устройство Bluetooth или устройство, передающее сигнал по HDMI.
- (3) В режиме ANC, USB или оптического входа колонка автоматически выключится через 15 минут бездействия (отсутствие воспроизведения звука или выполнения действий).

Соединение по Bluetooth

Колонка поддерживает одностороннее подключение двух устройств Bluetooth. По умолчанию функция многоканального подключения отключена. Чтобы воспользоваться этой функцией, выберите ее меню «Мое устройство» > «Подключение к неиспользуемым устройствам» в приложении EDIFIER ConneX.

Подключение к устройству

1. Нажмите кнопку «VOLUME/SOURCE» на активной колонке или кнопку «P» на пульте дистанционного управления для перехода в режим звука Bluetooth.

• Если значок устройства не подключено, колонка автоматически перейдет в режим сопряжения по Bluetooth. Индикатор начнет мигать синим. В ином случае, дважды нажмите кнопку «VOLUME/SOURCE» на активной колонке или нажмите и удерживайте кнопку «P» на пульте в течение 1,5 секунд.

• Выберите на вашем устройстве «EDIFIER M90» в списке устройств Bluetooth. После установления соединения индикатор будет постоянно гореть синим.

• Чтобы отключиться от текущего Bluetooth-устройства, дважды нажмите кнопку «VOLUME/SOURCE» на активной колонке или нажмите и удерживайте кнопку «P» на пульте в течение 1,5 секунд.

Подключение к двум устройствам

1. Подключитесь к устройству, затем дважды нажмите кнопку «VOLUME/SOURCE» на активной колонке или нажмите и удерживайте кнопку «P» на пульте в течение 1,5 секунд. Индикатор начнет быстро мигать синим.

2. Выберите на втором устройстве «EDIFIER M90» в списке устройств Bluetooth. После установления соединения индикатор будет постоянно гореть синим.

3. На первом устройстве выберите «EDIFIER M90» в списке устройств Bluetooth для повторного подключения.

• Перед выполнением готовой передачи звука со второго устройства Bluetooth поставьте на паузу или остановите воспроизведение на текущем устройстве.

Примечание:

• Если в течение 10 минут на одно устройство не подается сигнал, колонка перейдет в рабочий режим подключения по протоколу Bluetooth. Синий индикатор медленно мигает. В таком режиме (1) можно устройство не могут обнаружить колонку, но (2) можно возобновить подключение устройства, если включено в списке устройств с открытым каналом, выбором «EDIFIER M90» на его источнике устройств для подключения по протоколу Bluetooth. Чтобы выйти из текущего режима Bluetooth, нажмите кнопку «VOLUME/SOURCE» на активной колонке или кнопку «P» на пульте дистанционного управления.

• При переключении в режим Bluetooth колонка автоматически восстановит соединение с последними подключенными устройствами.

Применение EDIFIER ConneX

1. С помощью звуковых динамиков планшета отсканируйте QR-код в кратком руководстве пользователя или на упаковке.

2. Вы также можете выполнить поиск «EDIFIER ConneX» в магазине Apple App Store (для устройств с iOS) или Google Play (для устройств с Android).

3. Загрузите и установите приложение.

4. Выберите «настроить/подключить» колонки через Bluetooth.

5. Откройте приложение EDIFIER ConneX на своем смартфоне/планшете.

6. Коснитесь меню «настроить» для настройки и управления воспроизведением.

Служба

При необходимости можно вызвать службу колл-центра и заводского мастера.

1. Нажмите кнопку «VOLUME/SOURCE», чтобы переключиться в режим оптического входа. Индикатор будет постоянно мигать фиолетовым светом.

2. Переведите ручку «VOLUME/SOURCE» против часовой стрелки, чтобы установить громкость на 0.

3. Нажмите и удерживайте ручку «VOLUME/SOURCE» в течение 3 секунд. Колонка автоматически перезагрузится, и индикатор будет мигать синим.

Характеристики

Общая входная мощность (RMS): 15 Вт+15 Вт (RFL), 35 Вт+35 Вт (CVC-HV)

Частотный диапазон: 50 Гц-40 кГц.

Дополнительные сведения о EDIFIER см. на веб-сайте www.edifier.com.

Для запросов к EDIFIER по гарантийным обязательствам посетите страницу соответствующей страны на www.edifier.com или свяжитесь с отделом послепродажного обслуживания.